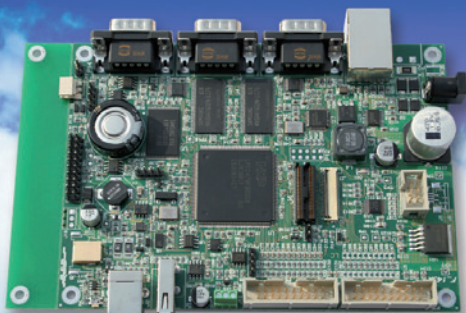
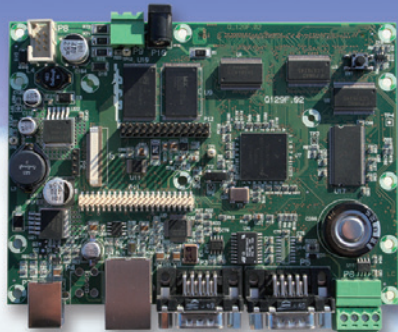


# Graphic Single Board



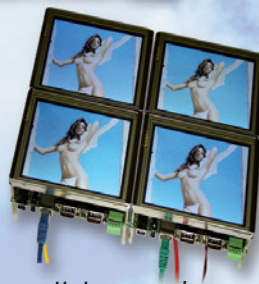
## Q143

Scheda low cost, versatile e a basso consumo. Ideale per interfaccia uomo-macchina anche con potenzialità di controller. Supporta monitor LCD da 5.7" e 7" con funzionalità Touchscreen. Integra oltre a numerose periferiche anche una porta CanBus. Viene equipaggiata con un firmware sviluppato ad hoc che ne garantisce le massime prestazioni, tra cui una libreria grafica proprietaria.



## Q129

Scheda Graphic SBC (Single Board Computer) dal design compatto ed alta connettività. Affidabile, resistente, progettata secondo gli standard industriali, gestisce nativamente monitor LCD da 5.7" e 7" con funzionalità Touchscreen. Supporta numerose periferiche comuni ed in più il CanBus, ottimo per applicazioni nel settore Industriale, della Domotica ed Automotive. Equipaggiata con il sistema operativo uCLinux.



## Q146

Scheda industriale compatta equipaggiata con il performante microcontrollore PowerPC/MPC5121 di Freescale. Offre alta qualità audio (stereo) e video (DVI), con una gestione grafica hardware dedicata. Input video (Frame Grabber). Dispone di slot di espansione miniPCI e microSD ed offre un'elevata connettività con numerose periferiche (tra cui PATA/SATA per hard disk e CanBus) che la rendono unica nel suo genere. Equipaggiata con il sistema operativo Linux.

## CARATTERISTICHE TECNICHE

- Firmware sviluppato ad hoc
- CPU NXP ARM7 LPC2478
- LCD Controller (up to 1024 768 24bpp)
- Touchscreen
- Sensore accelerometro
- Ethernet 10/100 Mbit
- CanBus
- 2 x RS232
- 1 x RS485
- USB Host & Device
- Power: from 10v to 36v
- Memoria Flash: 128 Megabyte
- Ram onboard: up to 64 Megabyte

- O.S. : Linux (UCLinux)
- Micro: Coldfire MCF5329
- LCD Controller (up to 800x600 18bpp)
- Touchscreen
- Ethernet 10/100 Mbit
- CanBus
- 1 x RS232
- 1 x RS485
- USB Host & Device
- Real Time Clock (2 week backup)
- Power: from 10v to 24v
- Memoria di Massa: up to 128 Megabyte
- Memoria Flash: up to 16 Megabyte
- Ram onboard: up to 128 Megabyte
- External bus for expansion board

- O.S. : Linux for PowerPC
- Micro: PowerPC/MPC5121 Freescale
- Video Output: DVI (up to 1280\*720)
- Video Input: Frame Grabber
- Audio: stereo (WMA, MP3 eseguita HW)
- Micro SD
- MiniPCI
- I2C
- Sata e Pata
- Sensore Accelerometro e Temperatura
- Ethernet 10/100 Mbit
- CanBus
- 2 x RS232
- USB Host & Device
- Power: from 9v to 15v
- Memoria di Massa onboard: up to 1 Gigabyte nand flash
- Memoria Flash: up to 256 Megabyte
- Ram DDR2 Onboard: up to 256 Megabyte

Mai soli...

## SERVIZI OFFERTI

- PROGETTAZIONE HW - SW
- SYSTEM INTEGRATION
- CONSULENZA

PERSONALIZZAZIONI