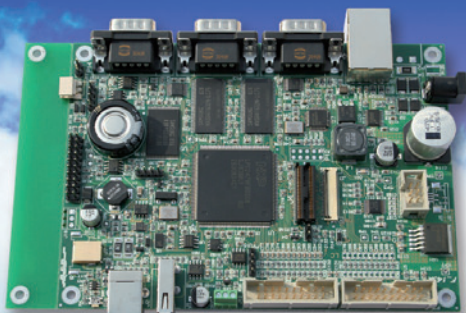
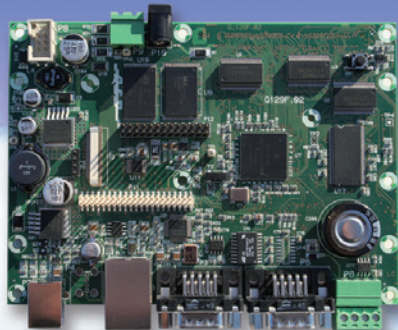


Graphic Single Board



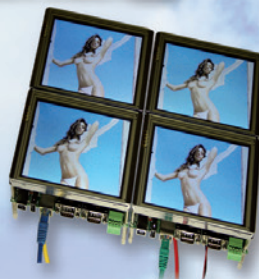
Q143

Scheda low cost, versatile e a basso consumo. Ideale per interfaccia uomo-macchina anche con potenzialità di controller. Supporta monitor LCD da 5.7" e 7" con funzionalità Touchscreen. Integra oltre a numerose periferiche anche una porta CanBus. Viene equipaggiata con un firmware sviluppato ad hoc che ne garantisce le massime prestazioni, tra cui una libreria grafica proprietaria.



Q129

Scheda Graphic SBC (Single Board Computer) dal design compatto ed alta connettività. Affidabile, resistente, progettata secondo gli standard industriali, gestisce nativamente monitor LCD da 5.7" e 7" con funzionalità Touchscreen. Supporta numerose periferiche comuni ed in più il CanBus, ottimo per applicazioni nel settore Industriale, della Domotica ed Automotive. Equipaggiata con il sistema operativo uCLinux.



Q146

Scheda industriale compatta equipaggiata con il performante microcontrollore PowerPC/MPC5121 di Freescale. Offre alta qualità audio (stereo) e video (DVI), con una gestione grafica hardware dedicata. Input video (Frame Grabber). Dispone di slot di espansione miniPCI e microSD ed offre un'elevata connettività con numerose periferiche (tra cui PATA/SATA per hard disk e CanBus) che la rendono unica nel suo genere. Equipaggiata con il sistema operativo Linux.

CARATTERISTICHE TECNICHE

- Firmware sviluppato ad hoc
- CPU NXP ARM7 LPC2478
- LCD Controller (up to 1024 768 24bpp)
- Touchscreen
- Sensore accelerometro
- Ethernet 10/100 Mbit
- CanBus
- 2 x RS232
- 1 x RS485
- USB Host & Device
- Power: from 10v to 36v
- Memoria Flash: 128 Megabyte
- Ram onboard: up to 64 Megabyte

- O.S. : Linux (UCLinux)
- Micro: Coldfire MCF5329
- LCD Controller (up to 800x600 18bpp)
- Touchscreen
- Ethernet 10/100 Mbit
- CanBus
- 1 x RS232
- 1 x RS485
- USB Host & Device
- Real Time Clock (2 week backup)
- Power: from 10v to 24v
- Memoria di Massa: up to 128 Megabyte
- Memoria Flash: up to 16 Megabyte
- Ram onboard: up to 128 Megabyte
- External bus for expansion board

- O.S. : Linux for PowerPC
- Micro: PowerPC/MPC5121 Freescale
- Video Output: DVI (up to 1280*720)
- Video Input: Frame Grabber
- Audio: stereo (WMA, MP3 eseguita HW)
- Micro SD
- MiniPCI
- I2C
- Sata e Pata
- Sensore Accelerometro e Temperatura
- Ethernet 10/100 Mbit
- CanBus
- 2 x RS232
- USB Host & Device
- Power: from 9v to 15v
- Memoria di Massa onboard: up to 1 Gigabyte nand flash
- Memoria Flash: up to 256 Megabyte
- Ram DDR2 Onboard: up to 256 Megabyte

Mai soli...

SERVIZI OFFERTI

- PROGETTAZIONE HW - SW
- SYSTEM INTEGRATION
- CONSULENZA

PERSONALIZZAZIONI